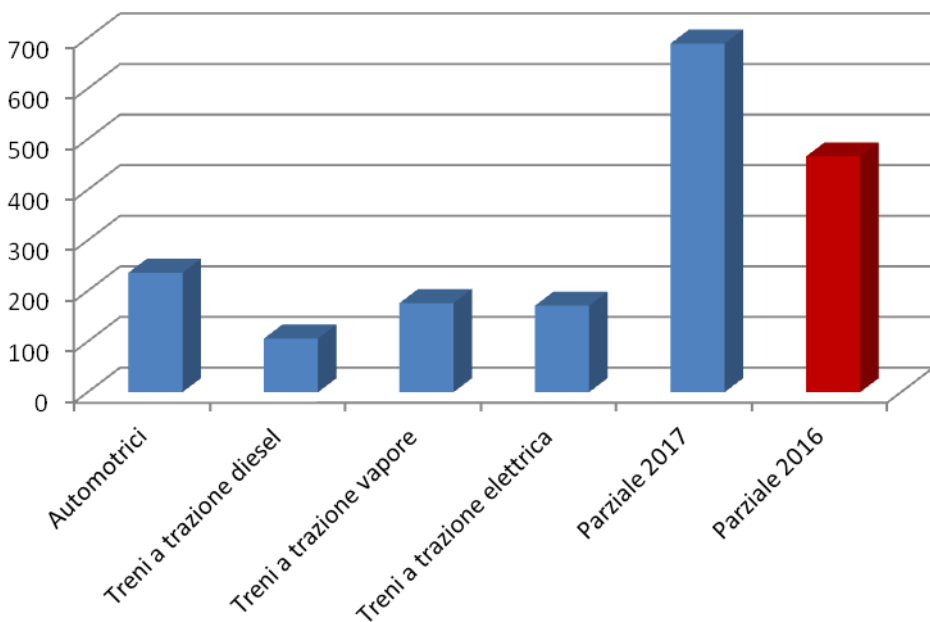


DATI E STATISTICHE DEGLI EVENTI IN TRENO D'EPOCA

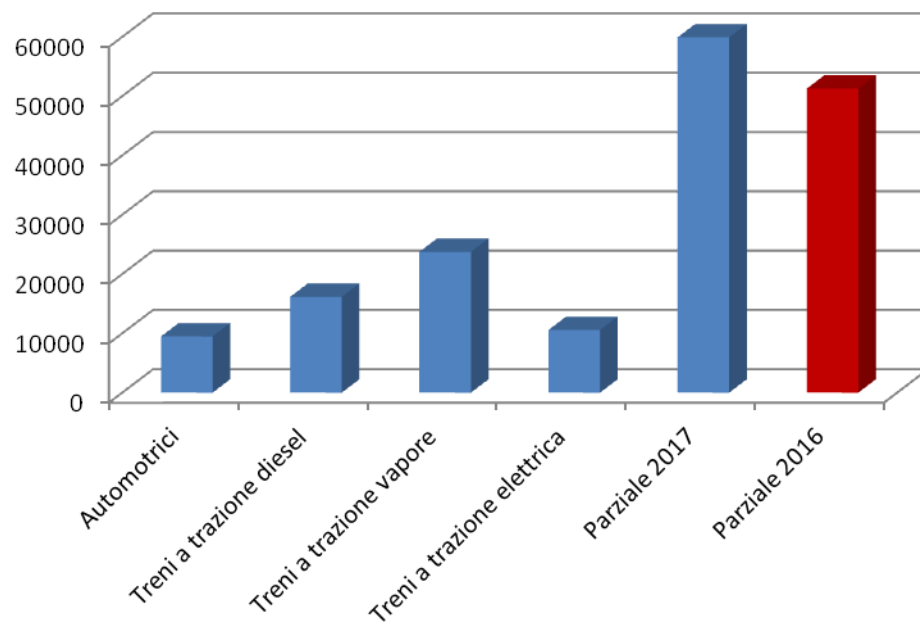
Tipi di trazione	Num. corse singole*	Numero viaggiatori *
Automotrici	236	9472
Treni a trazione diesel	106	16150
Treni a trazione vapore	176	23733
Treni a trazione elettrica	171	10559
Parziale 2017	689	59914
Parziale 2016	466	51270

* dati aggiornati al 30/11/2017

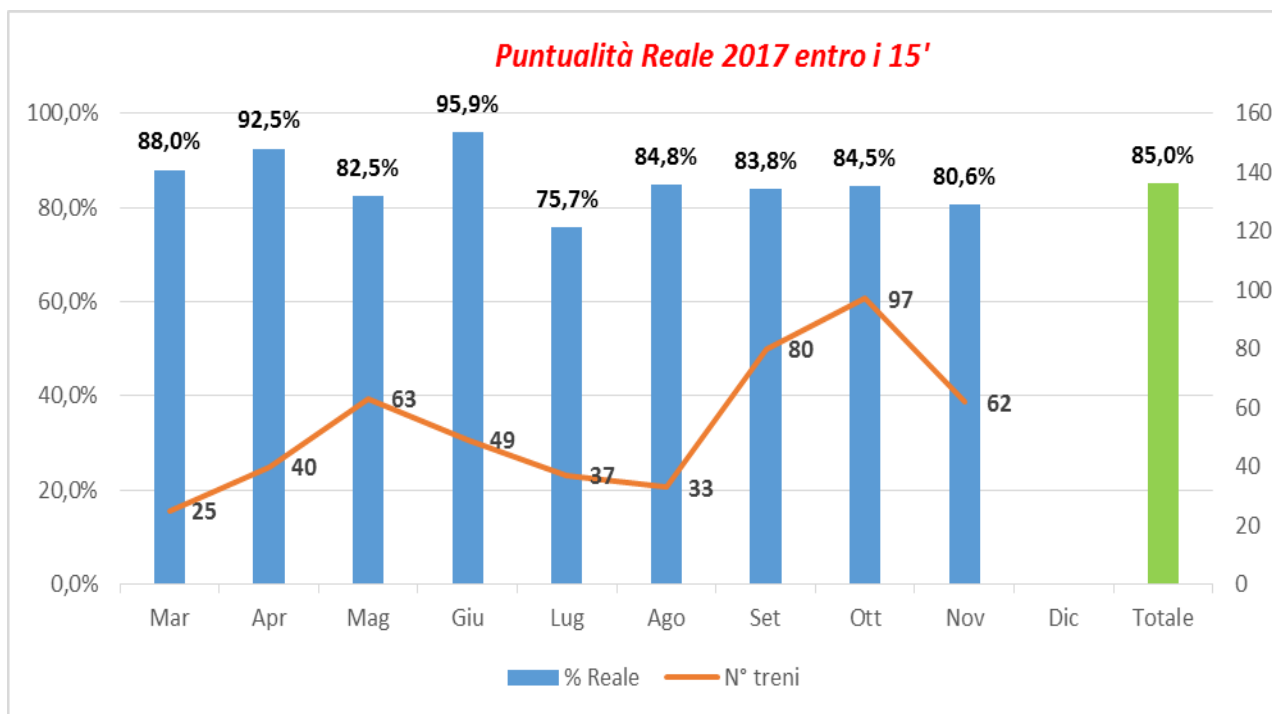
Numero di singole corse

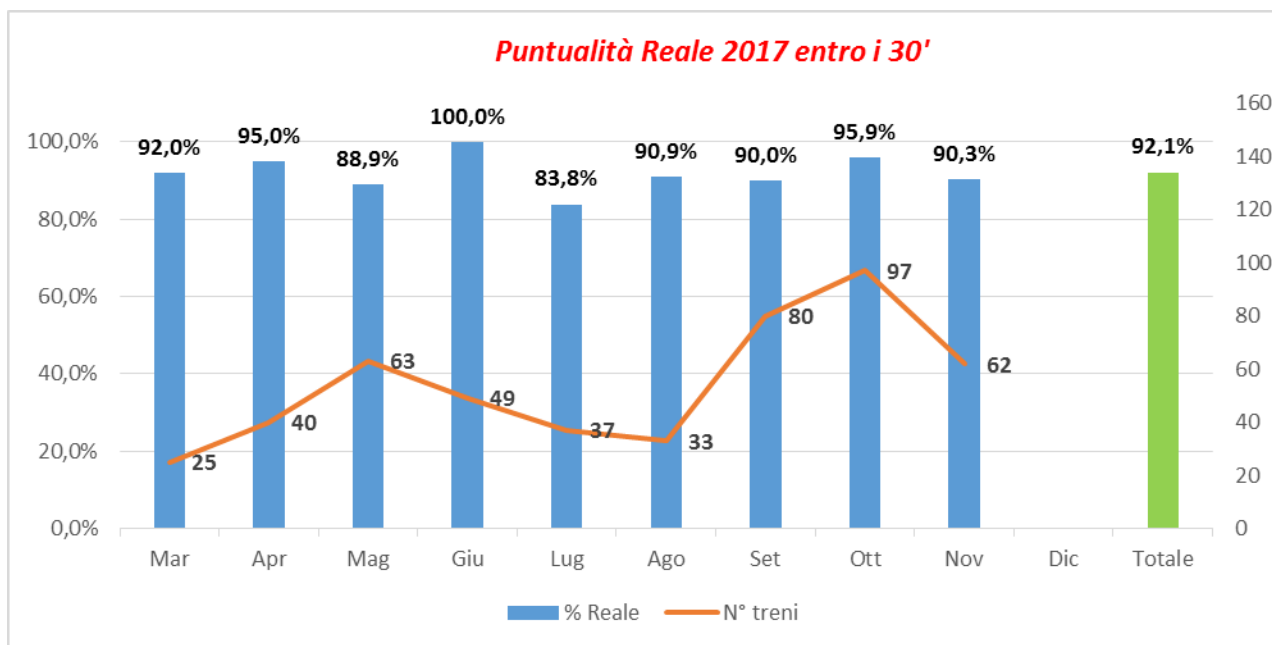


Numero di viaggiatori



Dal 1 marzo 2017 è stata introdotta la categoria commerciale «Treno Storico» su PIC e questo ci consente di verificare l'andamento di puntualità di questi treni ipotizzando diverse fasce di arrivo (es. a 15' ed a 30')





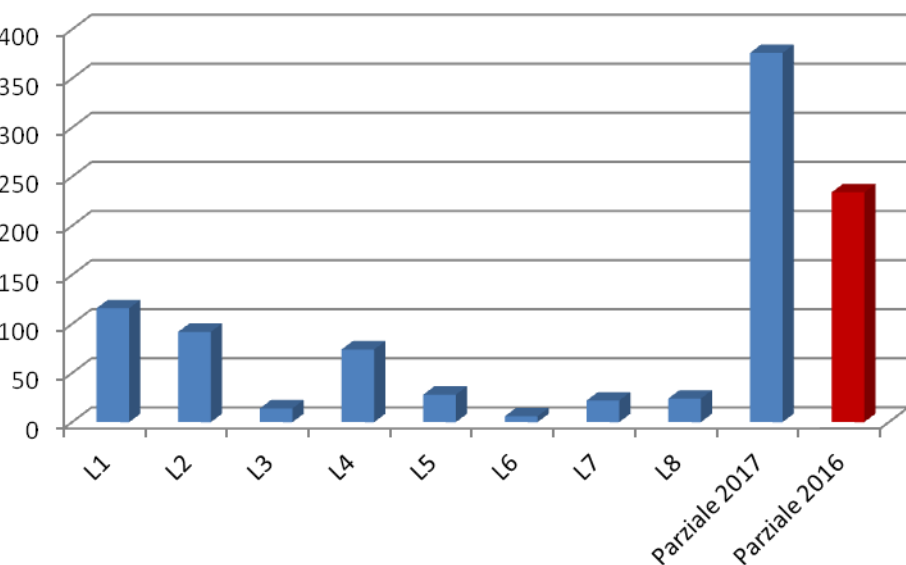
DATI E STATISTICHE DEGLI EVENTI IN TRENO D'EPOCA

«BINARI SENZA TEMPO»

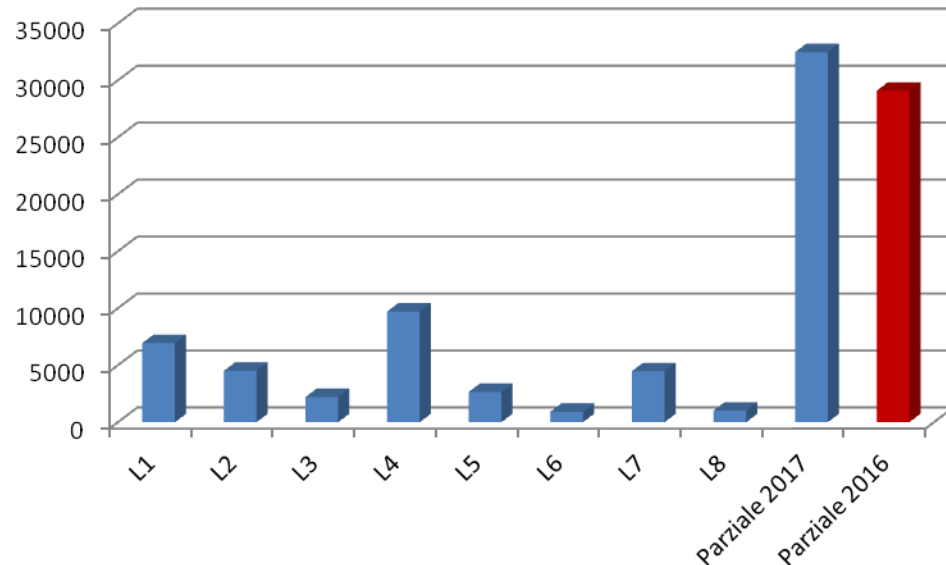
Linea	Num. corse singole*	Num. Viaggiatori *
L1 - Asciano - Monte Antico	116	6950
L2 - Agrigento Bassa - Porto Empedocle	92	4516
L3 - Palazzolo S.O. - Paratico Sarnico	14	2214
L4 - Sulmona - Carpinone	74	9713
L5 - Vignale - Varallo Sesia	28	2659
L6 - Ceva - Ormea	6	921
L7 - Avellino - Rocchetta S. Antonio Lacedonia	22	4484
L8 - Benevento - Bosco Redole	24	1024
Parziale 2017	376	32481
Parziale 2016	234	29092

* dati aggiornati al 30/11/2017

Numero di singole corse



Numero di viaggiatori



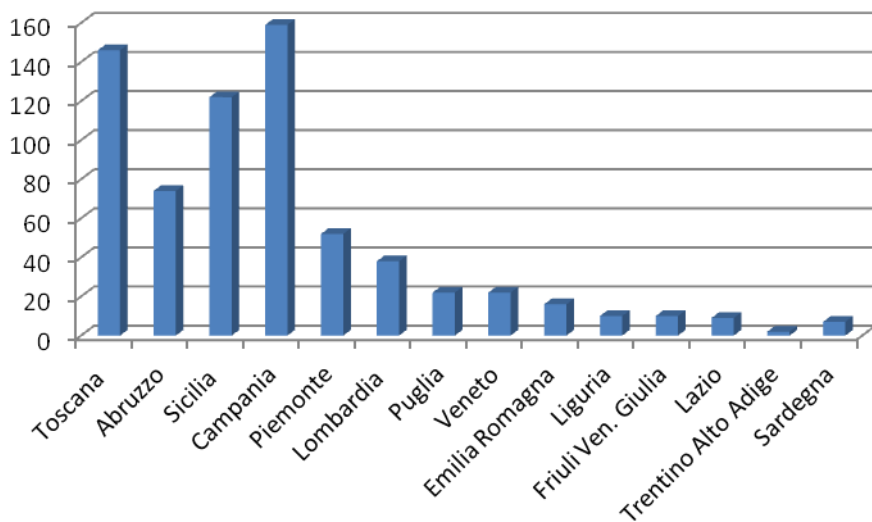
DATI E STATISTICHE DEGLI EVENTI IN TRENO D'EPOCA

REGIONI

* dati aggiornati al 30/11/2017

Regioni	Num. corse singole*	Num. Viaggiatori *
Toscana	146	10307
Abruzzo	74	9713
Sicilia	122	7640
Campania	159	6759
Piemonte	52	5576
Lombardia	38	5570
Puglia	22	4484
Veneto	22	3299
Emilia Romagna	16	2158
Liguria	10	1465
Friuli Ven. Giulia	10	1099
Lazio	9	1070
Trentino Alto Adige	2	433
Sardegna	7	341
Totale	689	59914

Numero di singole corse



Numero di viaggiatori

